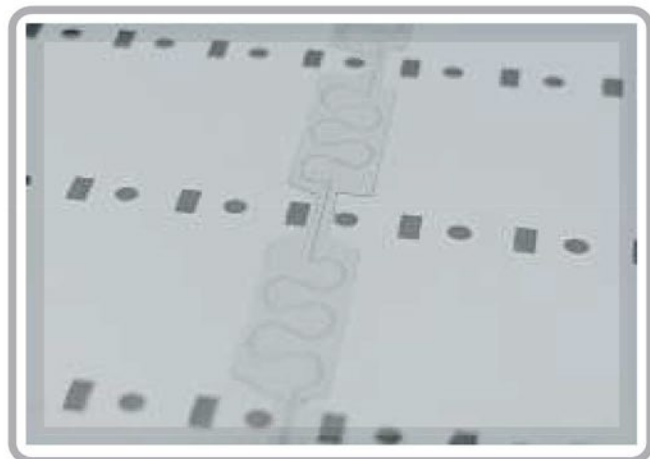


# 独自の特殊形状により 金属板を平面上で連結

特許出願済  
(工法・構造)



高い連結強度と寸法精度を実現

**WAVE JOINT**



応用例

## 薄厚金属板の連結技術

金属板・フィルム など  
薄厚材にテンションをかけます。



**EXPANSIBLE  
MECHANISM**



**JOG VERSION**



ココがポイント!

# Quick Set Frame