

生産現場の見える化プロジェクト

EYECON Type M

設備モニタリング

設置工事
不要

設備稼働中
でも
導入可能

本機を信号灯の近くに置くだけで
設備の稼働状況を確認できます

トランスミッター

- ① 本体サイズ
100×48×30mm
- ② センサーケーブル
3本 50mm
- ③ ACアダプタ

レシーバー

- ① 本体サイズ
74×34×12mm
※USB接続(WindowsPCへ)

Windows専用アプリ

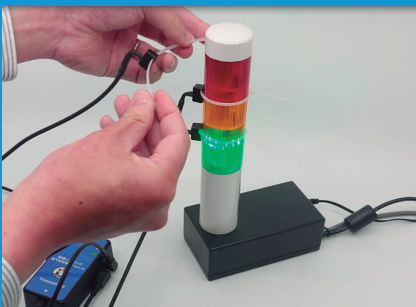


レシーバー

トランスミッター

※トランスミッターとレシーバーは、電源を入れるだけで自動接続しますので面倒な設定などありません。

① トランスミッターをセット



- ・信号灯にセンサーを結束バンドで付ける
- ・ACアダプタをコンセントに差し電源ON

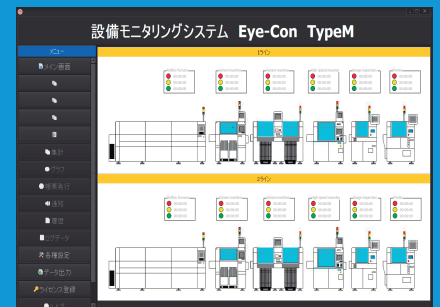
通信距離:約15~20m
※設置環境による影響で異なります

② レシーバーをセット



- ・レシーバーをUSBポートに差し込む
- ・USBドライバ・アプリをインストールする

③ 専用アプリで状況監視



- ・レシーバーのCOMポートと接続
- ・アプリは、ご希望でカスタマイズ可能

お客様のご要望に応じて、機能追加・仕様変更の対応もさせていただきます



**MATSUYAMA
ONKYO KOGEI**

<https://www.matsuyamaonkyo.co.jp>

松山音響工業株式会社

322-0048 栃木県鹿沼市村井町226

TEL 0289-60-7833 FAX 0289-60-7838

matsuoneg@matsuyamaonkyo.co.jp